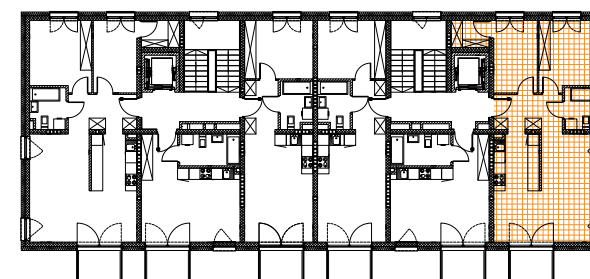


Mszczonove

ZESPÓŁ WIELORODZINNYCH BUD. MIESZKALNYCH
MSZCZONÓW, DZIAŁKA NR EW. 1634/17 OBRĘB 0001

POŁOŻENIE LOKALU NA TERENIE BUDYNKU



KARTA LOKALU - BUDYNEK C

NUMER LOKALU	PIĘTRO	POWIERZCHNIA UŻYTKOWA [m ²]	POWIERZCHNIA BALKONU [m ²]
10	3	64,74	4,10

ZESTAWIENIE POMIESZCZEŃ

POKÓJ 1	8,63 m ²
POKÓJ 2	11,55 m ²
ŁAZIENKA	3,92 m ²
PRZEDPOKÓJ	6,53 m ²
SALON	24,42 m ²
KUCHNIA	6,92 m ²
GARDEROBA	2,77 m ²