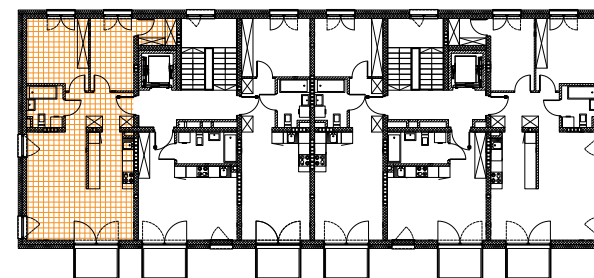


Mszczonove

ZESPÓŁ WIELORODZINNYCH BUD. MIESZKALNYCH  
MSZCZONÓW, DZIAŁKA NR EW. 1634/17 OBRĘB 0001

POŁOŻENIE LOKALU NA TERENIE BUDYNKU



KARTA LOKALU - BUDYNEK C

NUMER LOKALU	PIĘTRO	POWIERZCHNIA UŻYTKOWA [m <sup>2</sup> ]	POWIERZCHNIA BALKONU [m <sup>2</sup> ]
24	3	64,74	4,10

ZESTAWIENIE POMIESZCZEŃ

POKÓJ 1	8,63 m <sup>2</sup>
POKÓJ 2	11,55 m <sup>2</sup>
ŁAZIENKA	3,92 m <sup>2</sup>
PRZEDPOKÓJ	6,53 m <sup>2</sup>
SALON	24,42 m <sup>2</sup>
KUCHNIA	6,92 m <sup>2</sup>
GARDEROBA	2,77 m <sup>2</sup>