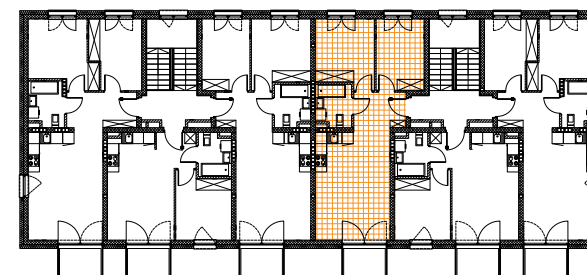


Mszczonowe

ZESPÓŁ WIELORODZINNYCH BUD. MIESZKALNYCH
MSZCZONÓW, DZIAŁKA NR EW. 1634/17 OBRĘB 0001

POŁOŻENIE LOKALU NA TERENIE BUDYNKU



KARTA LOKALU - BUDYNEK D

NUMER LOKALU	PIĘTRO	POWIERZCHNIA UŻYTKOWA [m ²]	POWIERZCHNIA BALKONU [m ²]
12	3	52,19	4,10

ZESTAWIENIE POMIESZCZEŃ

POKÓJ 1	9,46 m ²
POKÓJ 2	10,79 m ²
ŁAZIENKA	4,05 m ²
PRZEDPOKÓJ	5,57 m ²
SALON + ANEKS KUCHENNY	22,32 m ²

