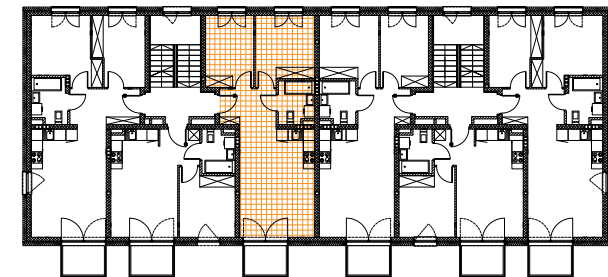


Mszczonove

ZESPÓŁ WIELORODZINNYCH BUD. MIESZKALNYCH  
MSZCZONÓW, DZIAŁKA NR EW. 1634/17 OBRĘB 0001

POŁOŻENIE LOKALU NA TERENIE BUDYNKU



KARTA LOKALU - BUDYNEK D

NUMER LOKALU	PIĘTRO	POWIERZCHNIA UŻYTKOWA [m <sup>2</sup> ]	POWIERZCHNIA BALKONU [m <sup>2</sup> ]
16	1	52,60	4,10

ZESTAWIENIE POMIESZCZEŃ

POKÓJ 1	9,46 m <sup>2</sup>
POKÓJ 2	10,79 m <sup>2</sup>
ŁAZIENKA	4,05 m <sup>2</sup>
PRZEDPOKÓJ	5,98 m <sup>2</sup>
SALON + ANEKS KUCHENNY	22,32 m <sup>2</sup>